

Predial

ÁGUA QUENTE

FLEXTAMP

PEX

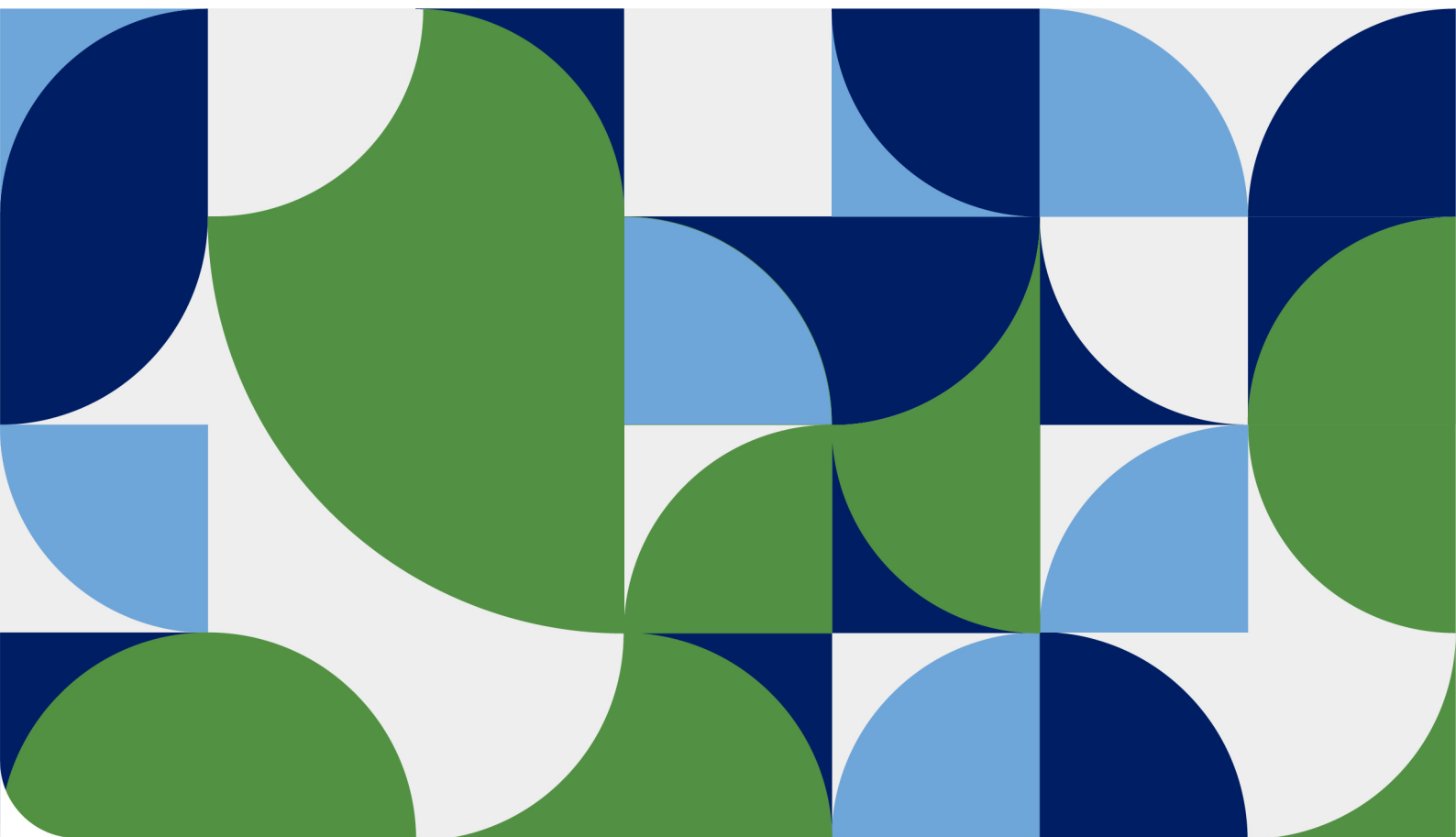
PPR

SUPER CPVC



Água Quente

Flextemp



Água Quente
Flextemp



Água Quente - Flextemp

A linha Flextemp Amanco Wavin é um sistema de tubulação flexível com tecnologia inovadora, desenvolvida para instalações prediais de água quente e água fria sob pressão. A linha pode ser utilizada em instalações comerciais e residenciais, com sistema de engate rápido tipo Push Fit ('click'), o que garante a produtividade da instalação.

Oferece abrangente variedade de conexões e características exclusivas, desenvolvidas para reduzir o tempo de instalação e melhorar o desempenho operacional.

Esta linha tem sistema de identificação por cores, de acordo com o diâmetro disponível:

- 15 mm: azul
- 22 mm: roxo
- 28 mm: laranja

Cor	Branca
Comprimento nominais X Comprimento (m)	DN 15 com bobina de 100 m DN 22 e DN 28 com bobina de 50 m
Pressão de serviço	80 m.c.a.
Temperatura máxima de trabalho	70°C
Fabricado em	Polibutileno (PB)

DN = diâmetro nominal, adimensional para fins comerciais.

Vantagens

- A linha Flextemp Amanco Wavin tem características exclusivas que a diferenciam dos demais materiais para instalações prediais de água quente e água fria.
- Economia: uso de menor quantidade de conexões, baixo índice de manutenção e rapidez na instalação trazem economia para a execução da obra.
- Qualidade comprovada: produtos com qualidade comprovada por meio de certificação internacional. Seus benefícios trazem melhorias significativas de desempenho, com instalações mais fáceis e rápidas sem nenhum comprometimento de qualidade ou da integridade das juntas.
- Flexibilidade dos tubos: é um dos principais benefícios de Flextemp Amanco Wavin, que permite traçados diferenciados e pode ser instalado facilmente ao redor de elementos construtivos, adequando a instalação ao projeto. Essa característica dos tubos significa utilizar menos conexões, o que reduz o tempo de instalação e custos de material. Além disso, a medição e o corte dos tubos podem ser feitos na obra de maneira simples, com a Tesoura de Corte Flextemp Amanco Wavin.
- Durabilidade: também existem importantes benefícios de desempenho de longo prazo quando comparado aos sistemas tradicionais, pois os tubos plásticos evitam acúmulo de resíduos, não sofrem corrosão e têm reduzido risco de ruptura.
- Segurança das juntas: o inovador sistema de juntas tipo Push Fit facilita a instalação e permite a desmontagem em caso de manutenção ou mudança de traçado da rede de água.



Instalação

1. Use o Soquete Smart para a montagem de juntas, com mínima força para fazer a união. Além de ser parte da nova tecnologia da linha Flextemp Amanco Wavin, o design inteligente dessa luva de suporte reduz a força necessária para pressionar o tubo na conexão.
2. O reconhecimento de juntas sinaliza quando o tubo está inserido. Apenas insira o tubo no interior na conexão e gire-o. Se ele estiver corretamente instalado, pequenas “ondulações”, provocadas pelo contato da superfície do Soquete Smart com o fundo da conexão, serão percebidas durante o giro.
3. O sistema de desmontagem com a nova e inteligente Chave de Desmontagem torna a desmontagem rápida, fácil e à prova de violação.

Obs.: o uso da Chave de Desmontagem é a única maneira que permite a desmontagem da junta do Amanco Wavin Flextemp, garantindo a total integridade do sistema e o eventual reaproveitamento da conexão

Matéria-prima

Os tubos e conexões Flextemp Amanco Wavin são produzidos com polibutileno (PB), um material extremamente resistente e leve, propriedades que facilitam a instalação das redes de água quente e água fria.

O polibutileno foi introduzido ao mercado no final dos anos 60 para diferentes aplicações construtivas, completamente novas em comparação a outros plásticos. O PB é avaliado por sua alta estabilidade dimensional e elevada resistência química.



Campos de aplicação

Flextemp Amanco Wavin é adequado para a maioria das aplicações residenciais e comerciais de água quente e água fria. Uma abrangente linha de conexões atende às necessidades das redes de água e proporciona instalações seguras e operações confiáveis.

Instalações prediais de água quente:

- Tubulações de alimentação de reservatórios de água quente.
- Tubulações de distribuição de água quente.
- Ramais de água quente.
- Sub-ramais de água quente.
- Tubulações de retorno de água quente.

Instalações prediais de água fria:

- Alimentador predial.
- Barriletes.
- Tubulações de distribuição de água fria.
- Ramais de água fria.
- Sub-ramais de água fria.
- Tubulações de sucção.
- Tubulações de recalque.

Pressões seguras	20	30	40	50	60	70	80	95	Temp. Crítica acima 114°C
bar	12	11,5	11,0	10,5	9,0	8,0	7,0	6,0	3,0
psi	174	167	160	152	131	116	102	87	43,5
m.c.a.	120	115	110	105	90	80	70	60	29

Normas

O sistema Flextemp Amanco Wavin é produzido de acordo com a norma BS 7291, Classe S, partes 1 e 2, e de acordo com os requisitos da norma europeia EN 15876, além de ser certificado por inúmeros laboratórios europeus, incluindo DVGW, Kiwa e Aenor. O sistema também foi aprovado em vários outros países, como Austrália, Nova Zelândia, África do Sul e China.

As normas diretivas para o Flextemp Amanco Wavin são:

- BS 7291 – Tubos e conexões termoplásticos para água quente e fria para fins domésticos e instalações de aquecimento nos edifícios.
 - Parte 1 – Requisitos gerais.
 - Parte 2 – Especificação para polibutileno (PB), tubos e conexões associadas.
- BS 6920 – Teste de qualidade da água, que especifica os requisitos para a adequação dos produtos não metálicos, no que diz respeito ao seu efeito sobre a qualidade da água destinada ao consumo humano.
- DIN 4726/4727 – Teste de permeabilidade do oxigênio no tubo.
- WRAS – Seguro para uso no fornecimento de água potável.



Para mais informações, consulte o manual técnico da linha no site Amanco Wavin:
<http://amancowavin.com.br/>



ABRAÇADEIRA

Código	Medida	Embalagem
98192	DN 15	50
98233	DN 22	50
98234	DN 28	50



ADAPTADOR FÊMEA PARA TORNEIRA

Código	Medida	Embalagem
98263	DN 15 x 1/2"	5
98264	DN 15 x 3/4"	5
98265	DN 22 x 3/4"	5



ADAPTADOR FÊMEA

Código	Medida	Embalagem
98216	DN 15 x 1/2"	10
98766	DN 22 x 1/2"	10
98217	DN 22 x 3/4"	10
98218	DN 28 x 1"	10



ADAPTADOR MACHO

Código	Medida	Embalagem
98219	DN 15 x 1/2"	10
98767	DN 22 x 1/2"	10
98220	DN 22 x 3/4"	10
98221	DN 28 x 1"	5



ADAPTADOR FÊMEA METÁLICO

Código	Medida	Embalagem
98247	DN 15 x 1/2"	10
98248	DN 22 x 3/4"	10
98249	DN 28 x 1"	5



ADAPTADOR MACHO METÁLICO

Código	Medida	Embalagem
98250	DN 15 x 1/2"	10
98251	DN 22 x 3/4"	10
98252	DN 28 x 1"	10



ADAPTADOR METÁLICO PARA TORNEIRA

Código	Medida	Embalagem
98157	DN 15 x 1/2"	10
98158	DN 15 x 3/4"	5
98159	DN 22 x 3/4"	5



CAP MACHO METÁLICO

Código	Medida	Embalagem
98254	3/4"	5



CAP DESMONTÁVEL

Código	Medida	Embalagem
98226	DN 15	10
98227	DN 22	10
98228	DN 28	5



CAP MACHO PLÁSTICO

Código	Medida	Embalagem
98465	DN 15	10
98466	DN 22	10
98467	DN 28	10



CAP FÊMEA METÁLICO

Código	Medida	Embalagem
98253	3/4"	5



CHAVE DE DESMONTAGEM

Código	Medida	Embalagem
98229	DN 15	10
98230	DN 22	10
98231	DN 28	10



CURVADOR DE TUBOS

Código	Medida	Embalagem
98255	DN 15	5
98256	DN 22	5

FERRAMENTA DE DESMONTAGEM METÁLICA

Código	Medida	Embalagem
98769	DN 10 e DN 28	10
98770	DN 15 e DN 22	10



ENGATE FLEXÍVEL 50 CM

Código	Medida	Embalagem
98189	DN 15 x 1/2"	2
98190	DN 15 X 3/4"	2
98191	DN 22 x 3/4"	2

JOELHO 90°

Código	Medida	Embalagem
98199	DN 15	1
98201	DN 22	10
98203	DN 28	5



ESPAÇADOR DE TUBOS

Código	Medida	Embalagem
98235	DN 15	20
98236	DN 22	20

JOELHO 90° COM SOQUETE

Código	Medida	Embalagem
98204	DN 15	5
98205	DN 22	5



JOELHO BASE FIXA METÁLICA

Código	Medida	Embalagem
99341	DN 15 x 1/2"	5
99342	DN 22 x 1/2"	5



JOELHO FÊMEA TERMINAL METÁLICO

Código	Medida	Embalagem
98224	DN 22 x 1/2"	5
98225	DN 22 x 3/4"	5



JOELHO BASE FIXA PLÁSTICA

Código	Medida	Embalagem
99336	DN 15 x 1/2"	5



JOELHO FÊMEA TERMINAL METÁLICO

Código	Medida	Embalagem
98222	DN 15 x 1/2"	5



JOELHO BASE FIXA PLÁSTICA

Código	Medida	Embalagem
99337	DN 22 x 3/4"	5



JOELHO FÊMEA UNIVERSAL

Código	Medida	Embalagem
98768	DN 15 x 1/2"	5



JOELHO FÊMEA TERMINAL METÁLICO

Código	Medida	Embalagem
98223	DN 15 x 1/2" Longo	5



JOELHO ROSCA MACHO METÁLICO

Código	Medida	Embalagem
99338	DN 15 x 1/2"	5
99339	DN 22 x 1/2"	5
99340	DN 22 x 3/4"	5



KIT TESTES MONTAGEM HIDRAULICA

Código	Medida	Embalagem
98257	Kit teste	1



MÓDULO DE DISTRIBUIÇÃO METÁLICO COM REGISTRO

Código	Medida	Embalagem
98161	DN 15 x 3/4" 3 saídas	1
98162	DN 15 x 3/4" 4 saídas	1



MÓDULO DE DISTRIBUIÇÃO ABERTO

Código	Medida	Embalagem
98245	DN 22 x 15 - 2 saídas	5
98246	DN 22 x 15 - 3 saídas	5



REGISTRO METÁLICO DE ESFERA

Código	Medida	Embalagem
98505	DN 15	5
98506	DN 22	5



MÓDULO DE DISTRIBUIÇÃO FECHADO

Código	Medida	Embalagem
98243	DN 22 x 15 - 2 saídas	5
98244	DN 22 x 15 - 3 saídas	5



REGISTRO METÁLICO DE GAVETA

Código	Medida	Embalagem
98503	DN 15	5
98504	DN 22	5



MÓDULO DE DISTRIBUIÇÃO METÁLICO

Código	Medida	Embalagem
99345	DN 15 x 3/4"	1
99344	DN 22 x 3/4"	1



SOQUETE SMART

Código	Medida	Embalagem
98154	DN 15	50



SOQUETE SMART

Código	Medida	Embalagem
98155	DN 22	50
98156	DN 28	20



TÊ FÊMEA COM TERMINAL METÁLICO

Código	Medida	Embalagem
98468	DN 15 x 1/2"	5
98775	DN 22 x 1/2"	5
98469	DN 22 x 3/4"	5



TÊ

Código	Medida	Embalagem
98206	DN 15	10
98207	DN 22	10
98208	DN 28	5



TÊ M/F/F

Código	Medida	Embalagem
99343	DN 22 x 15 x 22	5



TÊ DE REDUÇÃO

Código	Medida	Embalagem
98211	DN 15 x 22 x 15	5
98213	DN 22 x 15 x 22	5
98212	DN 22 x 28 x 22	5
98215	DN 28 x 15 x 28	5
98214	DN 28 x 22 x 28	5
98209	DN 22 x 22 x 15	5
98210	DN 28 x 28 x 22	5



TESOURA PARA TUBOS

Código	Medida	Embalagem
98258	DN 15 a DN 28	1



TUBO FLEXTAMP

Código	Medida	Embalagem
98165	DN 15 - 100 m	1
98168	DN 22 - 50 m	1



TUBO FLEXTMP

Código	Medida	Embalagem
98170	DN 28 - 50 m	1
20349	DN 15 -100 m	1
20350	DN 22 - 50 m	1
20351	DN 28 - 50 m	1



UNIÃO

Código	Medida	Embalagem
98193	DN 15	10
98194	DN 22	10
98195	DN 28	5



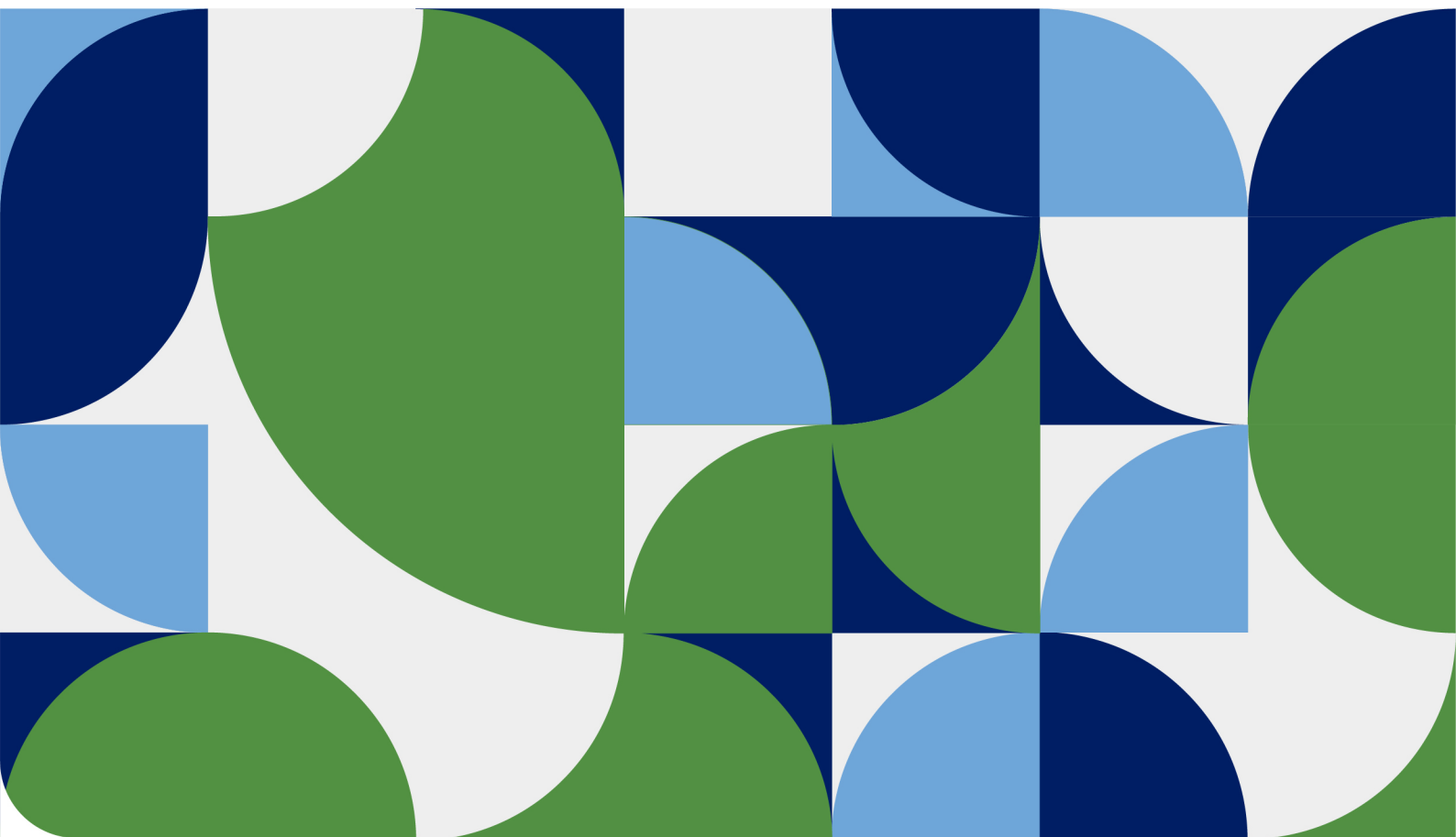
UNIÃO DE REDUÇÃO COM SOQUETE

Código	Medida	Embalagem
98196	DN 22 x 15	10
98197	DN 28 x 22	5



Água Quente

PEX



Água Quente

PEX



Água Quente - PEX

Com tecnologia moderna, a linha PEX Amanco Wavin traz ao mercado brasileiro mais um sistema europeu amplamente utilizado. PEX Monocamada Amanco Wavin atende a instalações hidráulicas prediais de água quente e água fria. O sistema utiliza bobinas de tubos de polietileno reticulado e conexões metálicas do tipo anel deslizante (Slide Fit), com corpo constituído de latão, altamente resistente a ataques químicos.

PEX Amanco Wavin garante facilidade e rapidez na instalação hidráulica, é maleável, apresenta alta resistência à temperatura, excelente resistência química e à deformação, e baixa rugosidade. Proporciona também excelente desempenho hidráulico, pois diminui a quantidade de conexões no caso de instalações ponto a ponto.

Características técnicas

- Tubos nos diâmetros DN 16, 20, 25 e 32 mm.
- Bobinas de 50 m (para 25 e 32 mm) e 100 m (para 16 e 20 mm).
- Conexões com roscas NBR NM ISO 7-1.

Pressão

A classe de pressão de projeto varia conforme a série do tubo, atendida na norma pela pressão nominal, S4 – 0,8 MPa e S5 – 0,6 MPa.



Tipo	Classe de aplicação	Pressão nominal (Mpa)	Diâmetro nominal (mm)
Tubo PEX S4 DN 16 x 100 Classe 2 0,8 16	Classe 2	0,8	16
Tubo PEX S5 DN 20 x 100 Classe 2 0,5 20	Classe 2	0,5	20
Tubo PEX S5 DN 25 x 50 Classe 2 0,6 25	Classe 2	0,6	25
Tubo PEX S5 DN 32 x 50 Classe 2 0,5 32	Classe 2	0,5	32

DN = diâmetro nominal, adimensional para fins comerciais.

Temperatura de Serviço

Conforme a NBR 15939 – Sistemas de tubulações plásticas para instalações prediais de água quente e fria – polietileno reticulado (PE-X), Parte 1: Requisitos e métodos de ensaio, a temperatura de serviço para uma vida útil de 50 anos é de 70 °C (veja abaixo). A temperatura de pico é de 95 °C.

Classe de aplicação	2
TD °C	70
TEMPO EM TD ANOS	49
T MAX °C	95
Tempo em t max h	100
Campo de aplicação típico	Distribuição de água quente (70 °C)

TD – Temperatura do projeto: temperatura ou combinação de temperaturas da água relativas às condições de serviço para as quais foi projetado o sistema.

Propriedades do Tubo PEX

Características	Abre-viatura	Unidade	Unidade
Dilatação linear		$1,4 \times 10^{-4}$	K+1
Condutividade térmica	R	0,38	W/m-K
Pressão máx. de trabalho	T	95	°C
Temperatura máx. de pontual	T	110	°C
Pressão máx. de trabalho a 95°C	P	5	Bar
Rugosidade	E	0,007	mm
Densidade	P	0,945	g/cm ³

Vantagens

- Tubulação maleável: os tubos PEX Amanco Wavin permitem que sejam feitas curvas, o que diminui a quantidade de conexões.
- Facilidade de instalação: permite manuseio rápido e instalações ponto a ponto.
- Utiliza diâmetros menores: se comparado a sistemas convencionais de instalações hidráulicas (PPR, CPVC e PVC).
- Fácil manutenção e redução de entulho na instalação: não necessita de quebra de parede.
- Leveza: facilita tanto o transporte das bobinas como a estocagem.
- Diminuição do desperdício durante a instalação.
- Alta resistência química e à corrosão.
- Baixa perda calorífica.
- É compatível com vários métodos construtivos (drywall, alvenaria convencional e estrutural).

Matéria-prima

PEX Amanco Wavin é uma linha composta por tubos de polietileno reticulado (PEX), polímero que passa em sua fabricação por um processo físico-químico em que as cadeias do polietileno (PE) são ordenadas e ligadas covalentemente, fazendo com que ele deixe de ser um material termoplástico, passando a material termofixo. Nesse processo, o material adquire maior resistência à pressão e à temperatura.

Para mais informações, consulte o manual técnico da linha no site Amanco Wavin:

<http://amancowavin.com.br/>



ANEL DE VEDAÇÃO DUR 70

Código	Medida	Embalagem
97754	DN 16 x 1/2"	10
97755	DN 16 x 3/4"	10
97756	DN 20 x 1/2"	10
97757	DN 20 x 3/4"	10
97758	DN 25 x 3/4"	10
97759	DN 25 x 1"	10
97760	DN 32 x 1"	10



CAP ROSCA FÊMEA METÁLICO

Código	Medida	Embalagem
97559	1/2"	10
97524	3/4"	10
98696	1"	10
98697	1.1/4"	10



ANEL METÁLICO

Código	Medida	Embalagem
97518	DN 16	50
97519	DN 20	50
97520	DN 25	50
97521	DN 32	10



CAP ROSCA MACHO METÁLICO

Código	Medida	Embalagem
97558	1/2"	10
97522	3/4"	10
97523	1"	10
98695	1.1/4"	10



BUCHA DE REDUÇÃO M/F METÁLICO

Código	Medida	Embalagem
99413	1.1/4" x 1"	10



COIFA FLEXÍVEL DUPLA

Código	Medida	Embalagem
98915	DN 16/50/100	1
98918	DN 20/50/100	1
98910	DN 16 x 16 x 50	1
98911	DN 16 x 20 x 50	1
98913	DN 16 x 40 x 75	1
98914	DN 16 x 50 x 75	1
98912	DN 20 x 20 x 50	1
98916	DN 20 x 25 x 75	1
98917	DN 20 x 50 x 75	1



COIFA FLEXÍVEL SIMPLES

Código	Medida	Embalagem
98905	DN 16 x 25	1
98906	DN 16 x 32	1
98907	DN 20 x 32	1
98908	DN 20 x 40	1
98909	DN 25 x 40	1



CONECTOR MACHO METÁLICO

Código	Medida	Embalagem
97493	DN 16 x 1/2"	10
97494	DN 16 x 3/4"	10
97495	DN 20 x 1/2"	10
97496	DN 20 x 3/4"	10
97557	DN 25 x 1/2"	10
97498	DN 25 x 3/4"	10
97497	DN 25 x 1"	10
97499	DN 32 x 1"	10
99414	DN 32 x 1.1/4"	10



COIFA FLEXÍVEL TRIPLA

Código	Medida	Embalagem
98919	DN 16/16/40/75	1
98920	DN 16/16/50/75	1
98921	DN 16/20/50/75	1
98922	DN 16/20/50/100	1
98923	DN 20/20/40/75	1



CONECTOR MÓVEL FÊMEA METÁLICO

Código	Medida	Embalagem
18259	DN 16 x 1/2"	10
18260	DN 16 x 3/4"	10
18261	DN 20 x 1/2"	10
18262	DN 20 x 3/4"	10
18264	DN 25 x 3/4"	10
18263	DN 25 x 1"	10
18265	DN 32 x 1"	10



CONECTOR FIXO F/M METÁLICO

Código	Medida	Embalagem
97500	DN 16 x 1/2"	10
97501	DN 20 x 1/2"	10
97502	DN 20 x 3/4"	10
97503	DN 25 x 3/4"	10
97504	DN 32 x 1"	10



FERRAMENTAS MONTAGEM

Código	Medida	Embalagem
98713	DN 16 - 32	1



JOELHO DE TRANSIÇÃO FÊMEA TERMINAL

Código	Medida	Embalagem
97473	DN 16 x 1/2"	10
97474	DN 20 x 1/2"	10
97475	DN 20 x 3/4"	10
97476	DN 25 x 3/4"	10



JOELHO FÊMEA MÓVEL METÁLICO

Código	Medida	Embalagem
18266	DN 16 x 1/2"	10
18267	DN 20 x 3/4"	10



JOELHO DE TRANSIÇÃO MACHO TERMINAL

Código	Medida	Embalagem
97477	DN 16 x 1/2"	10
97478	DN 20 x 1/2"	10
97782	DN 20 x 3/4"	10
97556	DN 25 x 3/4"	10



JOELHO FÊMEA REMOVÍVEL

Código	Medida	Embalagem
98603	DN 16 x 1/2"	10
98604	DN 20 x 1/2"	2



JOELHO FÊMEA BASE FIXA LONGO 3 PERNAS

Código	Medida	Embalagem
99767	DN 16 x 1/2"	10
99768	DN 20 x 1/2"	10
99769	DN 20 x 3/4"	10



JOELHO METÁLICO

Código	Medida	Embalagem
97456	DN 16	10
97457	DN 20	10
97458	DN 25	10
97459	DN 32	10



JOELHO ROSCA FÊMEA BASE FIXA

Código	Medida	Embalagem
97460	DN 16 x 1/2"	10
97461	DN 20 x 1/2"	10
98711	DN 25 x 1/2"	10
97462	DN 25 x 3/4"	10



MÓDULO DE DISTRIBUIÇÃO

Código	Medida	Embalagem
97513	3/4" x 1/2" - 2 saídas - M3/4	2
97515	3/4" x 1/2" - 3 saídas - M3/4	2
97517	3/4" x 1/2" - 4 saídas - M1	2
97514	1" x 1/2" - 2 saídas - M1	2
97516	1" x 1/2" - 3 saídas - M1	2



JOELHO ROSCA FÊMEA BASE FIXA LONGO

Código	Medida	Embalagem
97491	DN 16 x 1/2"	10
97492	DN 20 x 1/2"	10



MÓDULO DE DISTRIBUIÇÃO METÁLICO ABERTO

Código	Medida	Embalagem
98703	3/4" x DN 16 - 2 saídas	2
98704	3/4" x DN 16 - 3 saídas	2
98705	3/4" x DN 20 - 2 saídas	2
98706	3/4" x DN 20 - 3 saídas	2
98707	1" x DN 16 - 2 saídas	2
98708	1" x DN 16 - 3 saídas	2
98709	1" x DN 20 - 2 saídas	2
98710	1" x DN 21 - 3 saídas	2



KIT FERRAMENTAS MONTAGEM

Código	Medida	Embalagem
97560	DN 16 - 25	1



MÓDULO DE DISTRIBUIÇÃO METÁLICO COM VÁLVULA

Código	Medida	Embalagem
98753	DN 16 x 1.1/4" - 2 saídas	1
98754	DN 16 x 1.1/4" - 3 saídas	1
98755	DN 20 x 1.1/4" - 2 saídas	1
98756	DN 20 x 1.1/4" - 3 saídas	1



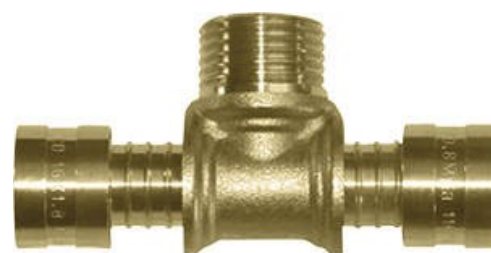
TÊ DE REDUÇÃO METÁLICO

Código	Medida	Embalagem
97445	DN 16 x 20 x 16	10
97446	DN 16 x 25 x 16	10
97775	DN 20 x 16 x 16	10
97447	DN 20 x 16 x 20	10
97776	DN 20 x 20 x 16	10
97777	DN 20 x 25 x 20	10
98693	DN 25 x 20 x 20	10
97778	DN 25 x 20 x 25	10
97779	DN 25 x 25 x 20	10
97780	DN 32 x 25 x 25	10
97781	DN 32 x 25 x 32	10



TÊ F TERMINAL METÁLICO

Código	Medida	Embalagem
97479	DN 16 x 1/2"	10
97480	DN 20 x 1/2"	10
99765	DN 20 x 3/4"	10
97783	DN 25 x 1/2"	10
97481	DN 25 x 3/4"	10



TÊ M TERMINAL METÁLICO

Código	Medida	Embalagem
97553	DN 16 x 1/2"	10
97554	DN 20 x 1/2"	10
99418	DN 20 x 3/4"	10
99766	DN 25 x 1/2"	10
97555	DN 25 x 3/4"	10



TÊ DE REDUÇÃO METÁLICO

Código	Medida	Embalagem
99244	DN 25 x 16 x 16	10
99245	DN 25 x 16 x 20	10
99243	DN 25 x 16 x 25	10
99763	DN 25 x 20 x 16	10
99246	DN 25 x 25 x 16	10
99419	DN 25 x 32 x 25	10
99764	DN 32 x 20 x 20	10
99420	DN 32 x 20 x 32	10
99421	DN 32 x 32 x 25	10



TÊ M TERMINAL METÁLICO DE REDUÇÃO

Código	Medida	Embalagem
99423	DN 20 x 1/2"	10
99422	DN 20 x 1/2" x DN 16	10



TÊ METÁLICO

Código	Medida	Embalagem
97443	DN 16	10
97444	DN 20	10
97773	DN 25	5
97774	DN 32	5



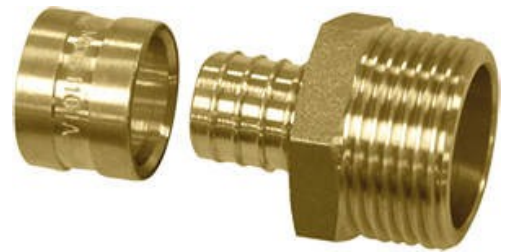
UNIÃO DE REDUÇÃO METÁLICA

Código	Medida	Embalagem
97448	DN 20 x 16	10
97449	DN 25 x 16	10
97450	DN 25 x 20	10
97451	DN 32 x 25	10



TÊ MISTURADOR METÁLICO

Código	Medida	Embalagem
98605	DN 16 x 1/2"	2
98606	DN 20 x 3/4"	1
99771	1/2"	2
99770	3/4"	2



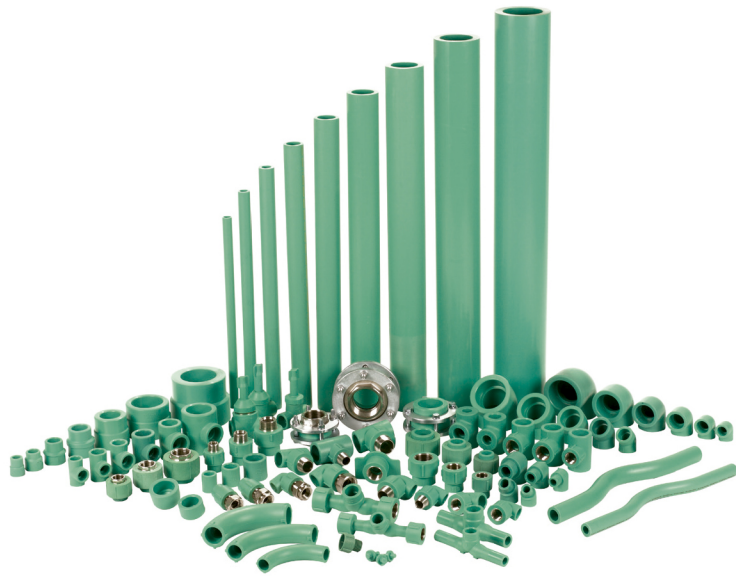
UNIÃO METÁLICA

Código	Medida	Embalagem
97452	DN 16	10
97453	DN 20	10
97454	DN 25	10
97455	DN 32	10



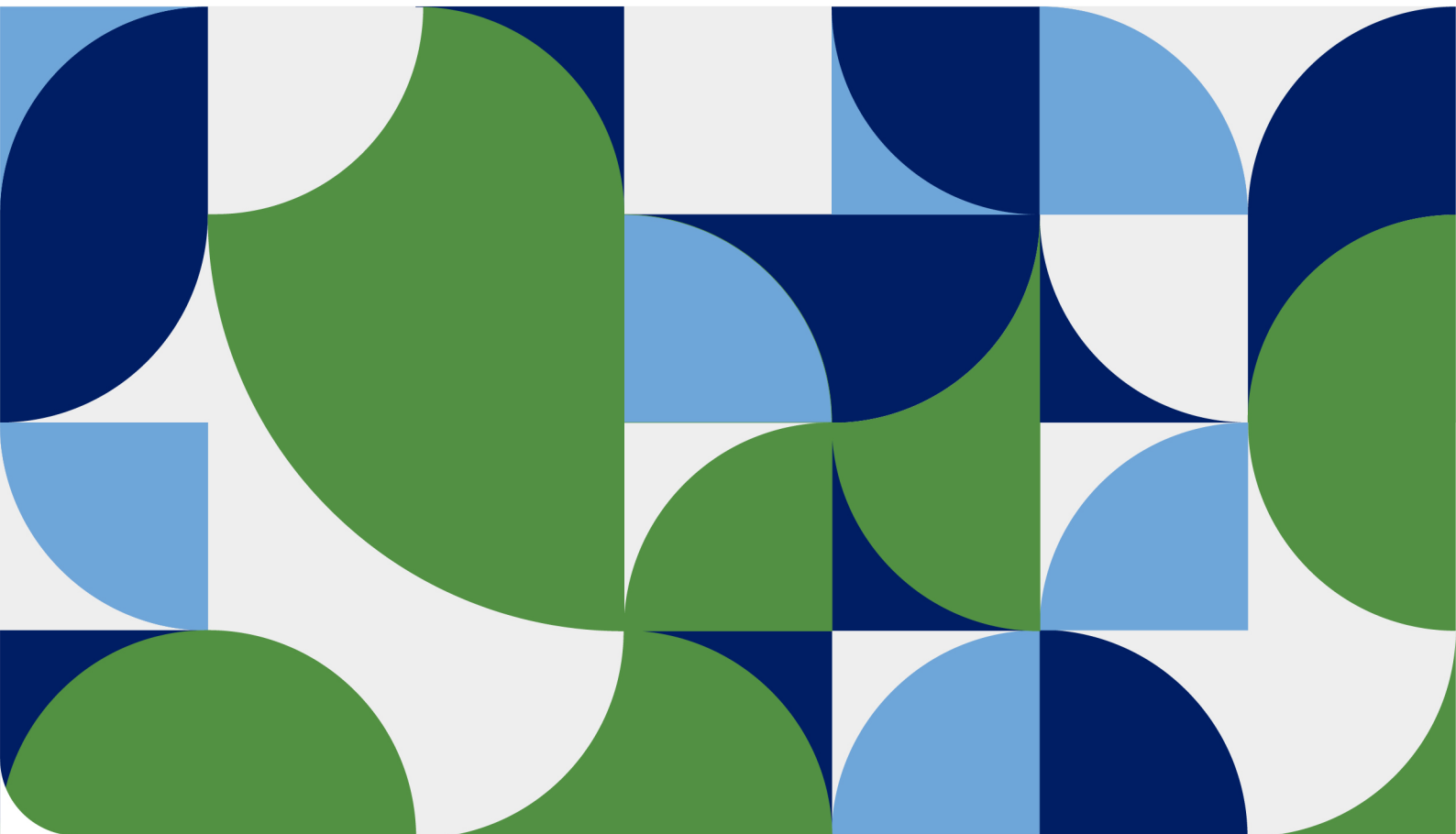
TUBO AMANCO PEX

Código	Medida	Embalagem
97561	DN 16 - 100 m	1
97562	DN 20 - 100 m	1
97563	DN 25 - 50 m	1
97564	DN 32 - 50 m	1



Água Quente

PPR



Água Quente

PPR



Água Quente - PPR

Os tubos e conexões PPR Amanco Wavin são uma solução para condução de água quente e água fria em instalações hidráulicas. Fabricada com o polipropileno copolímero random – tipo 3, a linha PPR foi desenvolvida de acordo com a norma NBR 15813:2010 – Sistemas de tubulações plásticas para instalações prediais de água quente e fria – polipropileno copolímero random (PPR), atendendo às especificações exigidas pela NBR 7198 – Projeto e execução de instalações prediais de água quente.

Veja as temperaturas de serviço em que o PPR Amanco Wavin pode operar:

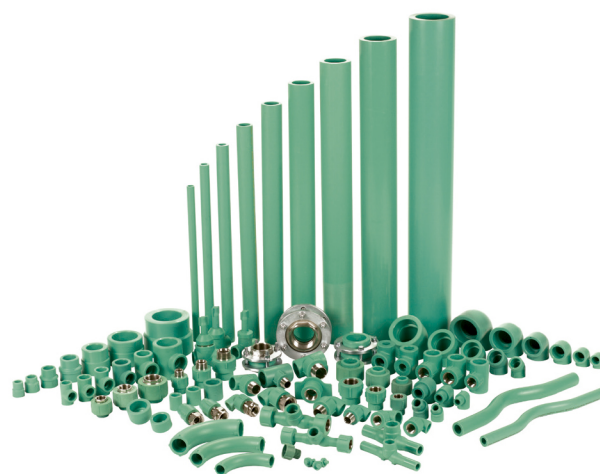
- PN 25: 70 °C a 80 mca*, suportando picos de 95 °C a 80 mca.*
- PN 20: 70 °C a 60 mca*, suportando picos de 95 °C a 60 mca.*
- PN 12 (apenas para uso em instalações de água fria): até 100 mca* para temperaturas médias de 27 °C.

* mca = pressão por metro de coluna d'água.

Obs.: é importante ressaltar que todas as conexões têm PN 25.

Vantagens

- Suporta maiores temperaturas: resiste a picos de temperatura, sendo compatível com os principais tipos de aquecedores prediais.
- Material atóxico: proporciona maior segurança para os usuários.
- Livre de corrosão: tem alta resistência química a substâncias ácidas ou básicas, como o ferro, o cloro ou o flúor contidos na água, o que proporciona durabilidade e uma instalação livre de corrosão.
- Sem incrustações: por ter paredes internas extremamente lisas, PPR Amanco Wavin proporciona uma instalação sem incrustações e sem redução do diâmetro da tubulação ao longo do tempo.
- Maior isolamento acústico: reduz o problema de ruídos nas instalações hidráulicas.
- Resistência a impactos: os tubos e conexões PPR Amanco Wavin não amassam e têm maior resistência a impactos.
- Reciclável: o PPR Amanco Wavin é fabricado dentro dos princípios da sustentabilidade, com material inovador, de alta tecnologia e reciclável, oferecendo melhor custo-benefício.
- Maior produtividade: pela rapidez e simplicidade na instalação.



- Não requer isolamento térmico: garante baixa perda de calor, mantendo a temperatura da água por mais tempo e dispensando o uso de isolantes térmicos, exceto no caso de obras de maior porte, o que representa maior economia no custo total do sistema.
- Garantia total das juntas: não há união entre os tubos e conexões, mas termofusão. Isso significa que ambos os materiais se fundem molecularmente a 260 °C, passando a formar uma tubulação contínua para total estanqueidade e segurança do sistema;

- Limpeza da instalação: a tecnologia de termofusão dispensa o uso de adesivo plástico e lixa, deixando o ambiente da obra mais limpo.
- Otimização de projeto: PPR Amanco Wavin pode conduzir água quente e água fria, o que proporciona versatilidade para o projeto hidráulico.
- Maior flexibilidade: permite que sejam feitas curvas longas de até 8 vezes o diâmetro do tubo com o uso de um gerador industrial de ar quente (soprador térmico), ou desvios com raios de curvatura menores, sem prejuízos nas juntas.

Raio de Curvatura (PN 12, 20, 25)

Diâmetros (mm)	Raio Mínimo de curvatura
20	160 mm
25	200 mm
32	256 mm
40	320 mm
60	400 mm
63	500 mm
75	600 mm
90	720 mm
110	760 mm

Para mais informações, consulte o manual técnico da linha no site Amanco Wavin:

<http://amancowavin.com.br/>



ABRAÇADEIRA AMANCO FIX (PPR, PVC e PEX)

Código	Medida	Embalagem
94794	20 mm	10
94795	25 mm	10
94796	32 mm	10



ADAPTADOR DE TRANSIÇÃO F/F COM INSERTO METÁLICO

Código	Medida	Embalagem
14222	DN 20 x 1/2"	10
14617	DN 20 x 3/4"	10
14223	DN 25 x 1/2"	10
14224	DN 25 x 3/4"	10
14225	DN 32 x 3/4"	5
14226	DN 32 x 1"	5
14618	DN 40 x 1.1/4"	2
14619	DN 50 x 1.1/2"	2
14620	DN 63 x 2"	1
14621	DN 75 x 2.1/2"	1
14622	DN 90 x 3"	1
15605	DN 110 x 4"	1



ADAPTADOR DE TRANSIÇÃO F/M COM INSERTO METÁLICO

Código	Medida	Embalagem
14217	DN 20 x 1/2"	10
14623	DN 20 x 3/4"	10
14218	DN 25 x 1/2"	10



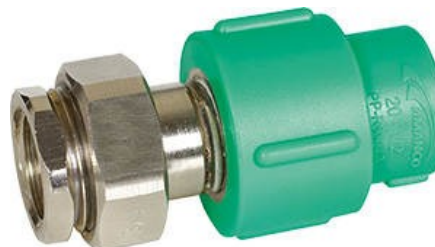
ADAPTADOR DE TRANSIÇÃO F/M COM INSERTO METÁLICO

Código	Medida	Embalagem
14219	DN 25 x 3/4"	10
14220	DN 32 x 3/4"	5
14221	DN 32 x 1"	2
14624	DN 40 x 1.1/4"	2
14625	DN 50 x 1.1/2"	2
14626	DN 63 x 2"	1
14627	DN 75 x 2.1/2"	1
14628	DN 90 x 3"	1
14629	DN 110 x 4"	1



ADAPTADOR DE TRANSIÇÃO M/F DRY WALL

Código	Medida	Embalagem
14227	DN 20 x 1/2"	10
14228	DN 25 x 1/2"	10
14229	DN 25 x 3/4"	10



ADAPTADOR PORCA LOUCA

Código	Medida	Embalagem
14740	DN 20 x 1/2"	5
14741	DN 20 x 3/4"	5
14742	DN 25 x 1"	5



BOCAL M/F

Código	Medida	Embalagem
90965	DN 20	1
90966	DN 25	1
90967	DN 32	1
90968	DN 40	1
90969	DN 50	1
90970	DN 63	1
90971	DN 75	1
90972	DN 90	1
92814	DN 110	10



BUCHA DE REDUÇÃO M/F

Código	Medida	Embalagem
14214	DN 25 x 20	10
14215	DN 32 x 20	10
14216	DN 32 x 25	10
14585	DN 40 x 25	5
14586	DN 40 x 32	1
14587	DN 50 x 25	2
14588	DN 50 x 32	2
14589	DN 50 x 40	2
14590	DN 63 x 40	1
14591	DN 63 x 50	1
14592	DN 75 x 50	1
14593	DN 75 x 63	1
14594	DN 90 x 63	1
14595	DN 90 x 75	1
14596	DN 110 x 75	1
14597	DN 110 x 90	1



BOCAL M/F PARA SELA DE DERIVAÇÃO

Código	Medida	Embalagem
92801	DN 63 x 20 / 25	1
92802	DN 75 x 20 / 25	1
92804	DN 90 x 20 / 25	1



BOCAL PARA REPARAR TUBULAÇÃO

Código	Medida	Embalagem
90973	8 mm	1

CAP

Código	Medida	Embalagem
14479	DN 20	10
14480	DN 25	10
14481	DN 32	10
14482	DN 40	5
14483	DN 50	2
14484	DN 63	1
14485	DN 75	1
14486	DN 90	1
14487	DN 110	1



CORTA TUBOS AMANCO PPR

Código	Medida	Embalagem
94571	DN 50 - 90	1



JOELHO 45° F/F

Código	Medida	Embalagem
14206	DN 20	10
14207	DN 25	10
14208	DN 32	10
14638	DN 40	5
14639	DN 50	2
14640	DN 63	1
14476	DN 75	1
14477	DN 90	1
14478	DN 110	1



CURVA 90° F/F

Código	Medida	Embalagem
14606	DN 20	10
14607	DN 25	10
14608	DN 32	10



JOELHO 45° F/M

Código	Medida	Embalagem
14530	DN 20	10
14531	DN 25	10
14532	DN 32	10



CURVA DE TRANSPOSIÇÃO

Código	Medida	Embalagem
92349	DN 20	10
92350	DN 25	10
92351	DN 32	10



JOELHO 90° F/F

Código	Medida	Embalagem
14203	DN 20	10
14204	DN 25	10
14205	DN 32	10
14533	DN 40	5
14534	DN 50	2
14535	DN 63	1



JOELHO 90° F/F

Código	Medida	Embalagem
14536	DN 75	1
14537	DN 90	1
14538	DN 110	1



JOELHO 90° F/M COM INSERTO METÁLICO

Código	Medida	Embalagem
14230	DN 20 x 1/2"	10
14231	DN 25 x 3/4"	10
14654	DN 32 x 3/4"	5
14655	DN 32 x 1"	5



JOELHO 90° F/F COM INSERTO METÁLICO

Código	Medida	Embalagem
14232	DN 20 x 1/2"	10
14233	DN 25 x 1/2"	10
14234	DN 25 x 3/4"	5
14748	DN 32 x 3/4"	10
14749	DN 32 x 1"	5



JOELHO 90° PORCA LOUCA

Código	Medida	Embalagem
14743	DN 20 x 1/2"	5
14744	DN 25 x 1"	5
14745	DN 32 x 1.1/4"	5



JOELHO 90° F/M

Código	Medida	Embalagem
14641	DN 20	10
14642	DN 25	10
14643	DN 32	10



LUVA DE REDUÇÃO F/F

Código	Medida	Embalagem
14582	DN 25 x 20	10
14583	DN 32 x 20	10
14584	DN 32 x 25	10



LUVA SIMPLES F/F

Código	Medida	Embalagem
14200	DN 20	10
14201	DN 25	10
14202	DN 32	10
14571	DN 40	5
14572	DN 50	2
14573	DN 63	1
14574	DN 75	1
14575	DN 90	1
14576	DN 110	1



MISTURADOR F/F/F

Código	Medida	Embalagem
14235	20 mm x 1/2"	10
14236	25 mm x 3/4"	10



MISTURADOR F/M/M

Código	Medida	Embalagem
14237	DN 20	10
14238	DN 25	10



PERFURADOR SELA DE DERIVAÇÃO

Código	Medida	Embalagem
92807	DN 32	1
92806	DN 20/25	1



PLUG

Código	Medida	Embalagem
14721	1/2"	1
14722	3/4"	1



REGISTRO DE ESFERA

Código	Medida	Embalagem
97153	DN 20	1
97154	DN 25	1
97155	DN 32	1
97156	DN 40	5
97157	DN 50	1
97158	DN 63	1



SELA DE DERIVAÇÃO

Código	Medida	Embalagem
14609	DN 63 x 20	1
14610	DN 63 x 25	1
14611	DN 75 x 20	1
14612	DN 75 x 25	1
14613	DN 75 x 32	1
14614	DN 90 x 20	1
14615	DN 90 x 25	1
14616	DN 90 x 32	1



TÊ COM INSERTO METÁLICO F/F/F

Código	Medida	Embalagem
14565	DN 20 x 1/2"	10
14566	DN 25 x 1/2"	10
14567	DN 25 x 3/4"	10
14568	DN 32 x 1/2"	5
14569	DN 32 x 3/4"	5
14570	DN 32 x 1"	5



TARUGO

Código	Medida	Embalagem
14758	8 mm	10



TÊ DE REDUÇÃO CENTRAL F/F/F

Código	Medida	Embalagem
14212	DN 25 x 20 x 25	10
14549	DN 32 x 20 x 32	5
14213	DN 32 x 25 x 32	5
14550	DN 40 x 25 x 40	5
14551	DN 40 x 32 x 40	5
14552	DN 50 x 25 x 50	2
14553	DN 50 x 32 x 50	2
14554	DN 50 x 40 x 50	2
14555	DN 63 x 40 x 63	1
14556	DN 63 x 50 x 63	1
14557	DN 75 x 50 x 75	1
14558	DN 75 x 63 x 75	1
14559	DN 90 x 63 x 90	1
14560	DN 90 x 75 x 90	1
14561	DN 110 x 75 x 110	1
14562	DN 110 x 90 x 110	1



TÊ COM INSERTO METÁLICO CENTRAL F/M/F

Código	Medida	Embalagem
14750	DN 20 x 1/2"	10
14751	DN 25 x 1/2"	10
14752	DN 25 x 3/4"	10
14753	DN 32 x 1/2"	5
14754	DN 32 x 3/4"	5
14755	DN 32 x 1"	5



TÊ DE REDUÇÃO EXTREMA E CENTRAL F/F/F

Código	Medida	Embalagem
14563	DN 32 x 20 x 25	5
14564	DN 32 x 25 x 20	5



TÊ DE REDUÇÃO EXTREMA F/F/F

Código	Medida	Embalagem
14678	DN 25 x 20 x 20	10
14676	DN 25 x 25 x 20	10
14680	DN 32 x 20 x 20	5
14681	DN 32 x 25 x 25	5
14677	DN 32 x 32 x 20	5
14679	DN 32 x 32 x 25	5



TÊ F/F/F

Código	Medida	Embalagem
14209	DN 20	10
14210	DN 25	10
14211	DN 32	10
14541	DN 40	5
14542	DN 50	1
14543	DN 63	1
14544	DN 75	1
14545	DN 90	1
14546	DN 110	1



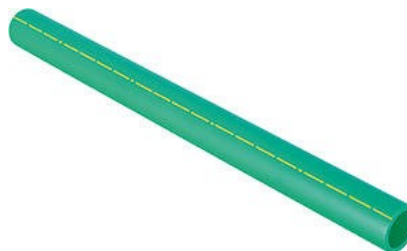
TERMOFUSOR 110V R63

Código	Medida	Embalagem
93979	DN 20 - 63	1
91977	DN 75 - 110	1
91588	DN 20 - 63	1



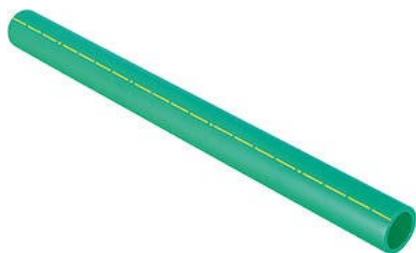
TESOURA AMANCO PPR GRANDE

Código	Medida	Embalagem
91361	DN 50 - 90	1
90962	DN 20 - 40	1



TUBO AMANCO PPR PN12 3M

Código	Medida	Embalagem
17711	DN 32	15
17712	DN 40	10
17714	DN 50	5
17716	DN 63	4
17718	DN 75	3
17720	DN 90	2
17722	DN 110	1
17726	DN 32	10
17727	DN 40	10
17729	DN 50	5
17733	DN 75	3
17735	DN 90	2
17737	DN 110	1



TUBO AMANCO PPR PN20 3M

Código	Medida	Embalagem
17724	DN 20	30
17725	DN 25	25
17731	DN 63	4
17739	DN 20	30
17740	DN 25	25
17741	DN 32	15
17742	DN 40	10
17744	DN 50	5
17746	DN 63	4
17748	DN 75	3
17750	DN 90	2
17752	DN 110	1



UNIÃO FLANGEADA F/F

Código	Medida	Embalagem
14728	DN 75	1
14729	DN 90	1
14730	DN 110	1



UNIÃO MISTA COM INSERTO METÁLICO

Código	Medida	Embalagem
14734	DN 20 x 1/2"	5
14735	DN 25 x 3/4"	5
14736	DN 32 x 1"	5



UNIÃO

Código	Medida	Embalagem
14731	DN 20	5
14732	DN 25	5
14733	DN 32	5



UNIÃO MISTA FLANGEADA

Código	Medida	Embalagem
15423	DN 40 x 1.1/4"	2
15424	DN 50 x 1.1/2"	2
15425	DN 63 x 2"	1
15426	DN 75 x 2.1/2"	1
15427	DN 90 x 3"	1
15428	DN 110 x 4"	1



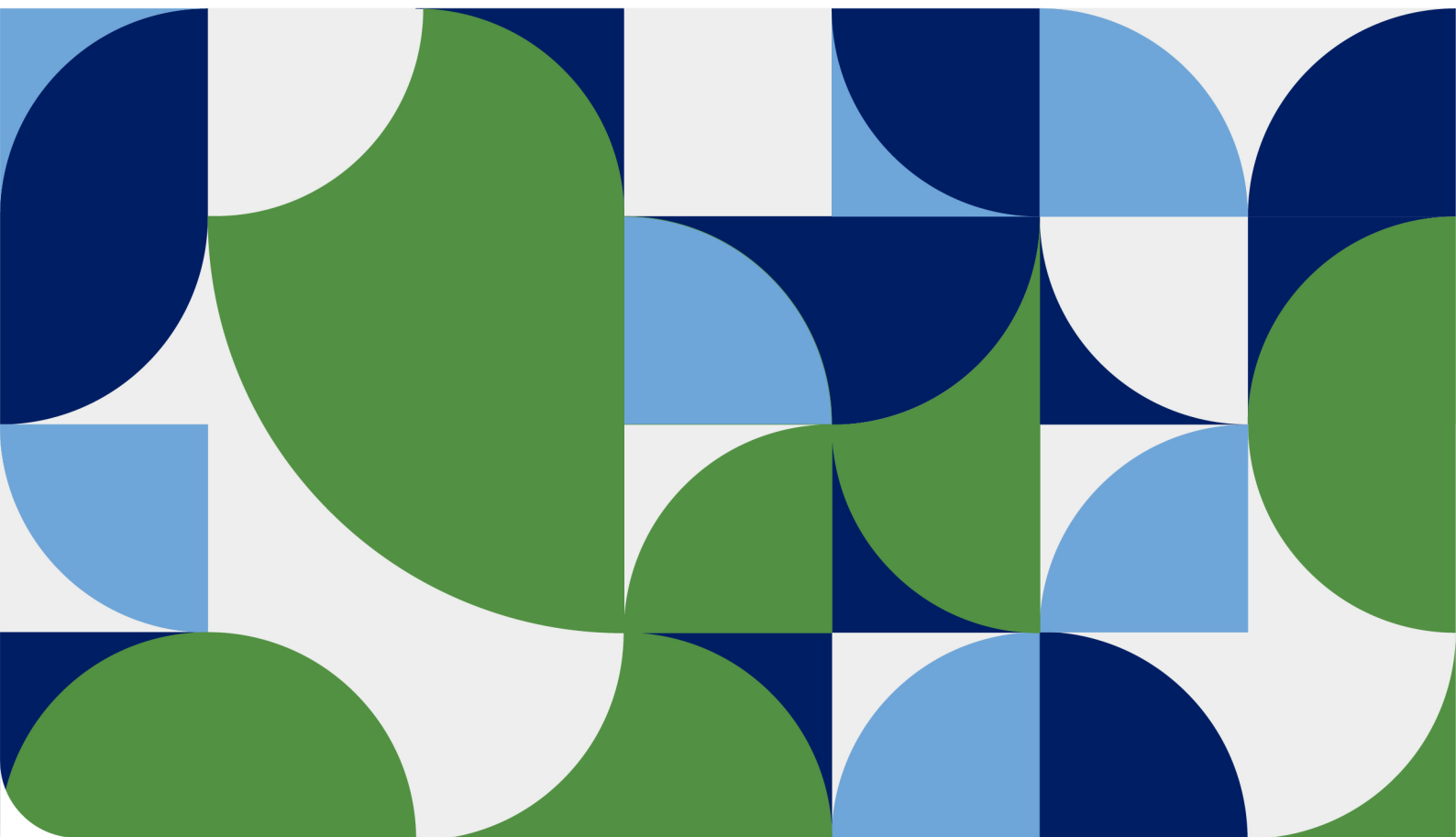
UNIÃO FLANGEADA F/F

Código	Medida	Embalagem
14725	DN 40	5
14726	DN 50	2
14727	DN 63	1



Água Quente

Super CPVC
Flowguard®



Água Quente
Super CPVC
Flowguard



Água Quente - Super CPVC FlowGuard®

A linha Super CPVC FlowGuard® Amanco Wavin é uma solução segura, econômica e de fácil instalação para a condução de água quente e água fria. É um sistema completo de tubos e conexões fabricados com CPVC (policloreto de vinila clorado), indicado para aplicação em obras residenciais e comerciais.

Cor	Bege
Comprimento Comercial	3 metros (ponta-ponta)
Diâmetros nominais (mm)	DN15, DN 22, DN 28, DN 35, DN 42, DN 54, DN 73, DN 89 e DN 114
Coefficiente de dilatação linear média	$6,12 \times 10^{-5} / ^\circ\text{C}$
Pressão de serviço	8,6 Bar (86 mca) conduzindo água a 82°C 30 Bar (300 mca) conduzindo água a 20°C
Temperatura máxima de trabalho	90°C

DN = diâmetro nominal, adimensional para fins comerciais.

O conjunto de conexões Super CPVC FlowGuard® Amanco Wavin é composto por peças especialmente projetadas para atender às diversas situações de montagem normalmente encontradas nas instalações prediais de água quente e água fria.

A linha foi desenvolvida de acordo com as normas brasileiras:

- NBR 15884 – Sistemas de tubulações plásticas para instalações prediais de água quente e fria – policloreto de vinila clorado (CPVC).
- NBR 7198 – Projeto e execução de instalações prediais de água quente.
- Importante: a linha Super CPVC FlowGuard® Amanco Wavin não é indicada para condução de vapor, nem para condução de produtos químicos.



Vantagens

- Até 114 mm: a linha Super CPVC FlowGuard® Amanco Wavin oferece tubos, conexões e acessórios variados para a execução dos mais diversos projetos hidráulicos prediais.
- Livre de toxicidade e corrosão: produzido com material plástico totalmente atóxico, Super CPVC FlowGuard® Amanco Wavin apresenta boa resistência e durabilidade para conduzir água, evitando corrosões. Além disso, não transmite gosto nem odor, e é bastante resistente aos produtos químicos adicionados à água, como cloro, ferro e flúor, oferecendo durabilidade superior às instalações. Para a total durabilidade de outras aplicações com produtos químicos, consulte o Atendimento Técnico da Amanco Wavin.
- Sem incrustações: Super CPVC FlowGuard® Amanco Wavin tem superfícies internas extremamente lisas, em que o atrito entre o fluido e o tubo é baixo, minimizando a perda de carga e evitando possíveis incrustações. Essa característica garante a instalação sem redução do diâmetro ao longo do tempo.
- Junta simples: a união de tubos e conexões por junta soldável a frio com o Adesivo Plástico Super CPVC FlowGuard® Amanco Wavin é de execução prática e simples, e dispensa o uso de equipamentos específicos e de mão de obra especializada. Para a transição com materiais metálicos, basta aplicar a Fita Veda-Rosca Amanco Wavin.
- Resistente ao impacto: graças a sua ductibilidade, o CPVC reduz a ocorrência de trincas, proporcionando maior segurança para a instalação.
- Bom isolamento térmico: os tubos e conexões Super CPVC FlowGuard® Amanco Wavin oferecem baixa condutividade térmica e, na maioria dos casos, não há a necessidade de usar outro produto para fazer o isolamento térmico, seja em instalações embutidas ou aparentes.
- Elevada resistência a pressão e temperatura: Super CPVC FlowGuard® Amanco Wavin foi dimensionado para um período de utilização de 50 anos, de acordo com os testes de longa duração, conforme a Curva de Regressão de referência apresentada pela NBR 15884 para esse material.

Adesivo Plástico Super CPVC FlowGuard® Amanco Wavin

O Adesivo Plástico Super CPVC FlowGuard® Amanco Wavin é especial e diferenciado, e garante a total segurança e estanqueidade do sistema de CPVC. Também não contém toluol e, por isso, é livre de substâncias entorpecentes ou inalantes.

Para estimar o consumo de adesivo plástico por junta, use os valores de referência apresentados na tabela abaixo, de acordo com o diâmetro escolhido:

Diâmetros (mm)	Gramas/junta
15	2,0
22	3,0
28	4,0
35	4,5
42	5,0
54	5,5
73	7,0
89	8,0
114	10,0

- Trabalhe em um local ventilado, sem a presença de crianças e animais domésticos.
- Evite contato com a pele e os olhos e, em caso de acidente, siga as informações apresentadas na embalagem.
- Para maior durabilidade, recomendamos fechar a embalagem após cada operação.
- Antes de usar o produto, certifique-se de que ele esteja dentro da validade, conforme indicado na embalagem.

Para mais informações, consulte o manual técnico da linha no site Amanco Wavin:

<http://amancowavin.com.br/>



ABRAÇADEIRA AMANCO FIX (FLEXTEMP E SUPER CPVC)

Código	Medida	Embalagem
95085	22 mm	10
95086	28 mm	10
95084	15/16 mm	10



ADESIVO CPVC

Código	Medida	Embalagem
95834	75 g - bisnaga	10
98063	75 g - frasco com pincel	20
97673	175 g - frasco com pincel	12
99463	850 g - frasco	6



BUCHA DE REDUÇÃO M/F

Código	Medida	Embalagem
20209	DN 22 x 15	10
20210	DN 28 x 15	10
20211	DN 28 x 22	10
20212	DN 35 x 15	10
20213	DN 35 x 22	10
20214	DN 35 x 28	10
20215	DN 42 x 22	10
20216	DN 42 x 28	10
20336	DN 42 x 35	10
20218	DN 54 x 28	5
20219	DN 54 x 35	2



BUCHA DE REDUÇÃO M/F

Código	Medida	Embalagem
20220	DN 54 x 42	10
20221	DN 73 x 22	2
20222	DN 73 x 35	5
20223	DN 73 x 54	5
20224	DN 89 x 54	2
20225	DN 89 x 73	2
20226	DN 114 x 73	2
20227	DN 114 x 89	2



CAP

Código	Medida	Embalagem
20228	DN 15	10
20229	DN 22	10
20230	DN 28	10
20231	DN 35	10
20232	DN 42	10
20233	DN 54	10
20234	DN 73	2
20235	DN 89	2
20236	DN 114	2



CONECTOR DE TRANSIÇÃO MACHO COM INSERTO METÁLICO

Código	Medida	Embalagem
20237	DN 15 x 1/2"	10



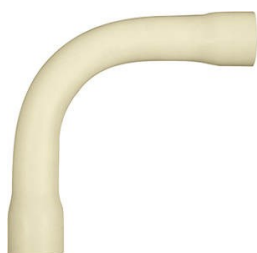
CONECTOR DE TRANSIÇÃO MACHO COM INSERTO METÁLICO

Código	Medida	Embalagem
20238	DN 22 x 1/2"	10
20239	DN 22 x 3/4"	10
20240	DN 28 x 1"	10
20241	DN 35 x 1.1/4"	10
20242	DN 42 x 1.1/2"	1
20243	DN 54 x 2"	5
20244	DN 73 x 2.1/2"	1
20245	DN 89 x 3"	1
20246	DN 114 x 4"	1



JOELHO 45° F/F

Código	Medida	Embalagem
20252	DN 15	10
20253	DN 22	10
20254	DN 28	10
20255	DN 35	10
20256	DN 42	10
20257	DN 54	5
20258	DN 73	2
20259	DN 89	2
20260	DN 114	1



CURVA 90° F/F

Código	Medida	Embalagem
99783	DN 15	10
99784	DN 22	10
99785	DN 28	10



JOELHO 90° DE TRANSIÇÃO F/F COM INSERTO METÁLICO

Código	Medida	Embalagem
20264	DN 15 x 1/2"	10
20265	DN 22 x 1/2"	10
20266	DN 22 x 3/4"	10
20267	DN 28 x 1"	10



CURVA DE TRANSPOSIÇÃO F/F

Código	Medida	Embalagem
99786	DN 15	10
99787	DN 22	10



JOELHO 90° F/F

Código	Medida	Embalagem
20261	DN 15	10
20262	DN 22	10
20263	DN 28	10
20268	DN 35	10
20269	DN 42	10



JOELHO 90° F/F

Código	Medida	Embalagem
20270	DN 54	5
20271	DN 73	5
20272	DN 89	2
20273	DN 114	1



LUVA DE TRANSIÇÃO CPVC x PVC

Código	Medida	Embalagem
20295	DN 15 x 20	10
20296	DN 22 x 25	10



LUVA DE CORRER

Código	Medida	Embalagem
20274	DN 15	10
20275	DN 22	10
20276	DN 28	10
20277	DN 35	5
20278	DN 42	5



LUVA SIMPLES F/F

Código	Medida	Embalagem
20279	DN 15	10
20280	DN 22	10
20281	DN 28	10
20282	DN 35	10
20283	DN 42	10
20284	DN 54	10
20285	DN 73	5
20286	DN 89	2
20287	DN 114	2



LUVA DE TRANSIÇÃO CPVC x METAL COM INSERTO METÁLICO

Código	Medida	Embalagem
20288	DN 15 x 1/2"	10
20289	DN 22 x 1/2"	10
20290	DN 22 x 3/4"	10
20291	DN 28 x 1"	10
20292	DN 35 x 1.1/4"	2
20293	DN 42 x 1.1/2"	2
20294	DN 54 X 2"	1



TÊ DE REDUÇÃO CENTRAL F/F/F

Código	Medida	Embalagem
20308	DN 22 x 15	20
20309	DN 28 X 15	20
20310	DN 28 X 22	20
20311	DN 35 X 22	10
20312	DN 35 X 28	10
20313	DN 42 X 22	10
20314	DN 54 X 22	5



TÊ DE TRANSIÇÃO CPVC x METAL COM INSERTO METÁLICO

Código	Medida	Embalagem
20315	DN 15 x 1/2"	10
20316	DN 22 x 1/2"	10
20317	DN 22 x 3/4"	10



TÊ MISTURADOR F/F/F COM INSERTO METÁLICO

Código	Medida	Embalagem
20306	DN 15 x 1/2"	10
20307	DN 22 x 3/4"	10



TÊ F/F/F

Código	Medida	Embalagem
20300	DN 35	10
20301	DN 42	5
20302	DN 54	5
20303	DN 73	5
20304	DN 89	2
20305	DN 114	1



TUBO AMANCO SUPER CPVC 3M

Código	Medida	Embalagem
20327	DN 15	20
20328	DN 22	10
20329	DN 28	10
20330	DN 35	5
20331	DN 42	1
20332	DN 54	1
20333	DN 73	1
20334	DN 89	1
20335	DN 114	1



TÊ F/F/F

Código	Medida	Embalagem
20297	DN 15	10
20298	DN 22	10
20299	DN 28	10



UNIÃO F/F

Código	Medida	Embalagem
20321	DN 35	5
20322	DN 42	5
20323	DN 54	2
20324	DN 73	1
20325	DN 89	1



UNIÃO F/F

Código	Medida	Embalagem
20318	DN 15	10
20319	DN 22	10
20320	DN 28	10



UNIÃO F/F MISTA COM INSERTO METÁLICO

Código	Medida	Embalagem
20326	DN 22 X 3/4"	10



/AmancoWavinBR/



/AmancoWavinBr

Acesse o nosso site: amancowavin.com.br